

Füllerelevatorbecher

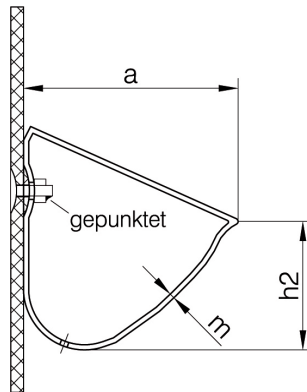
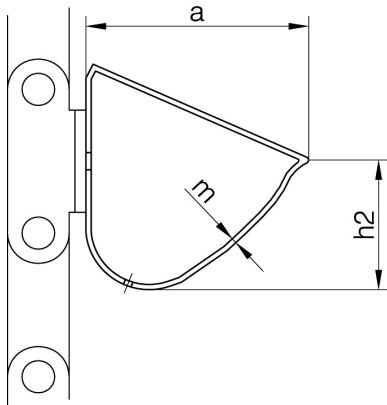
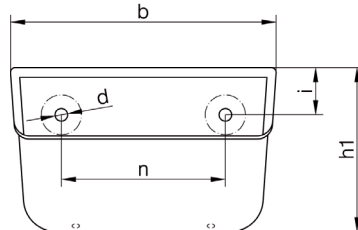
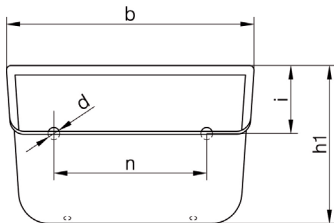
Artikelnummer: 1010014

Zur Förderung schwerer, pulverförmiger bis grobstückiger Güter.
 Zum Beispiel Beton, Kohle, Sand, Kiesel, Schotter, Kalk etc.



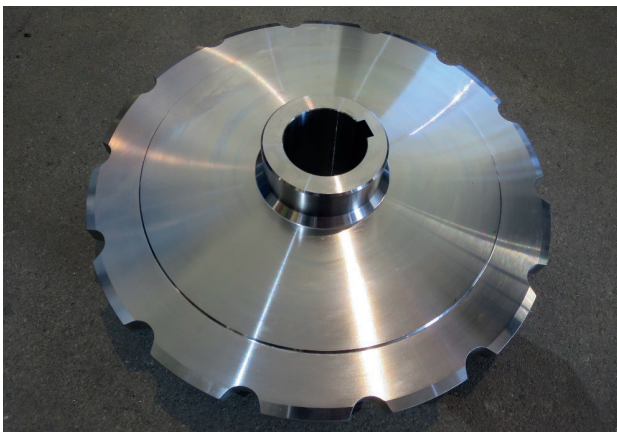
Heissgutelevatorbecher für Kettenmontage

Heissgutelevatorbecher für Gurtmontage

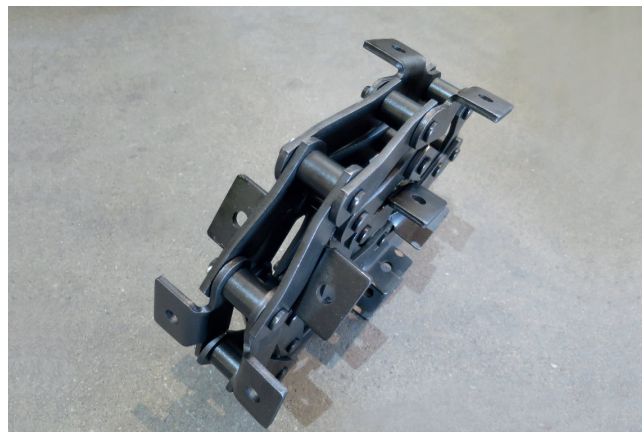


Befestigungsmöglichkeiten mit 6Kant-Schrauben oder Becherschrauben.

ArtikelNr.	Breite mm	Höhe h1 mm	i mm	d mm	m mm	Passend für
1010014-01	250	158	60	11.5	2	Gurt 280mm
1010014-02	250	170	63	14	2	Kette ST100A
1010014-03	200	150	56	14	2	Kette ST100A
1010014-04	128	113.5	40	9	1.5	Kette ST59



Kettenrad



Kette ST100A

Becherschrauben

Artikelnummer: 1010015

Mit Mutter und Hohl Scheiben.

ArtikelNr.	Typ
1010015	M10 x 30mm



Elevatorgurt für Füller

Artikelnummer: 1010016

Hitzebeständig bis +150°, max. +180°.

ArtikelNr.	Breite
1010016	280 mm



Gurtverbinder starke Ausführung

Artikelnummer: 1010017

Verzinkt.

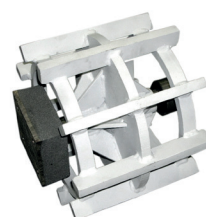
ArtikelNr.	Typ
1010017	50mm x M16



Stabtrommel für Füllerelevator

Artikelnummer: 1010018

ArtikelNr.	passend für
1010018	B1



U-Scheibe

Artikelnummer: 1010019

Hitzebeständig bis +180°

ArtikelNr.	Aussen Ø mm
1010019	50

