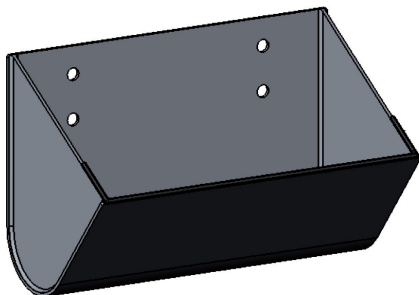
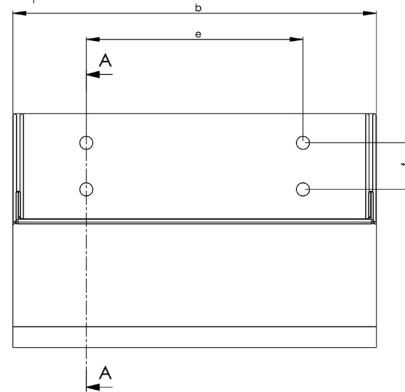
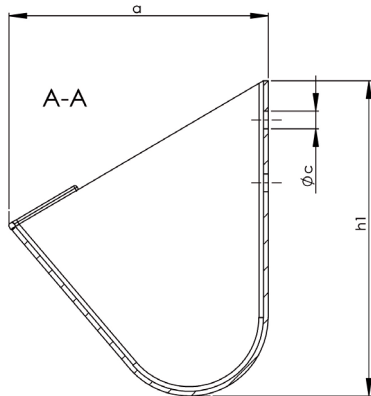


Heissgutelevatorbecher

Artikelnummer: 1010005

Zur Förderung schwerer, pulverförmiger bis grobstückiger Güter, zum Beispiel Beton, Kohle, Sand, Kiesel, Schotter, Kalk etc.

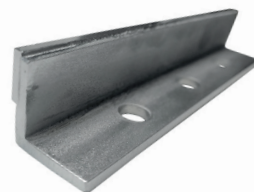


ArtikelNr.	EBK	Breite mm	Lochabstand f mm	Kette
1010005-01	EBK00	125	auf Anfrage	ST100A oder Gurt
1010005-02	EBK0	200	auf Anfrage	ST100A oder Gurt
1010005-03	EBK1	250	auf Anfrage	ST100A oder Gurt
1010005-04	EBK2	315	auf Anfrage	ER-111
1010005-05	EBK2	400	auf Anfrage	ER-111
1010005-06	EBK3	500	auf Anfrage	ER-856
1010005-07	EBK3	570	auf Anfrage	ER-856

Winkelabstreifer mit Hartmetall

Artikelnummer: 1010006

Kompletter Abstreifer siehe Seite 13 - Förderbandzubehör.



ArtikelNr.	Winkel (mm)			Hartmetall (mm)			Löcher n	Abstand mm
	l	b	h					
1010006	25	25	3	150	14	2	3	40

Fusswelle für Umlenkrad

Artikelnummer: 1010007

Passend zu Kette 111 und 856.

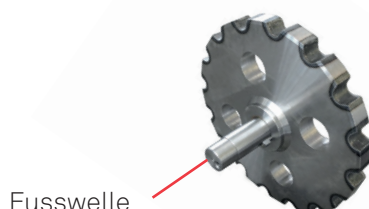


ArtikelNr.	Typ
1010007-01	111
1010007-02	856

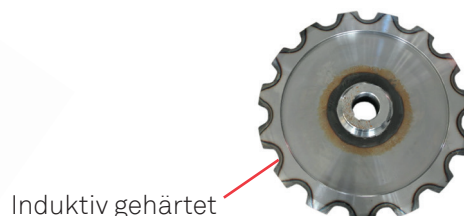
Umlenk-Kettenrad

Artikelnummer: 1010008

Unten verzahnt.



Fusswelle



Induktiv gehärtet

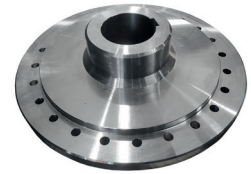
ArtikelNr.	Zähne	passend
1010008-01	16	ER111
1010008-02	15	ER856



Nabenkörper zu Segmente

Artikelnummer: 1010009

Passend zu Kette 111 und 856.



ArtikelNr.	Typ
1010009-01	111
1010009-02	856

Segmente zum Antriebsrad

Artikelnummer: 1010010

1 Satz, 3 Segmente



ArtikelNr.	passend für
1010010-01	ER111
1010010-02	ER856

Ketten

Artikelnummer: 1010011

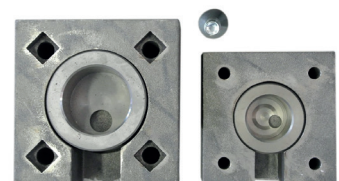


ArtikelNr.	Typ
1010011-01	ER111-K22 x 362.7
1010011-02	ER856-K35 x 457.3

Lagergehäuse und Gleitlager

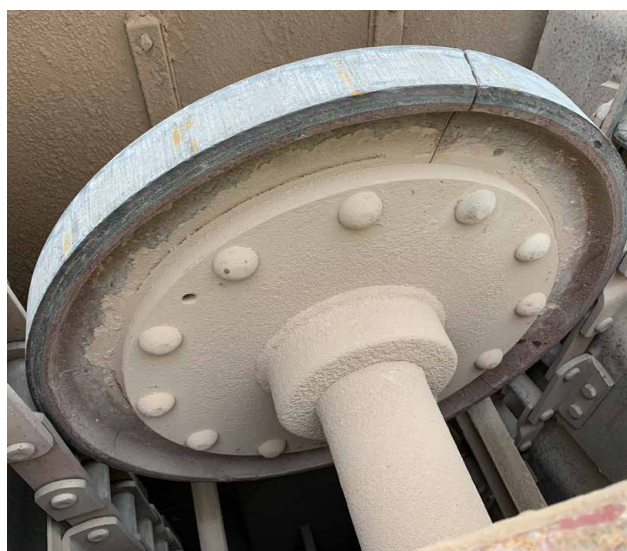
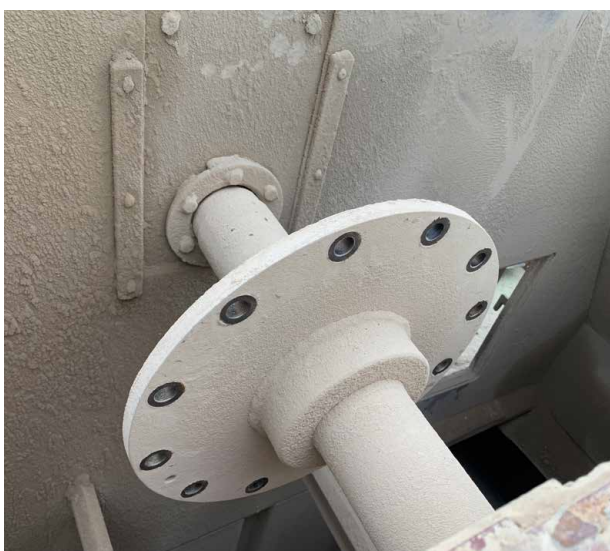
Artikelnummer: 1010012

Mit Senkschraube M20+M12.



ArtikelNr.	Typ
1010012-01	180 x 180 x 85mm
1010012-02	150 x 150 x 65mm

Umbau Heissgut-Becherwerkskette



Umbau Heissgut-Becherwerkskette



Übergabemanschette hitzebeständig

Artikelnummer: 1010013

Silikone, sehr gute Beständigkeit gegen Ozon, UV Licht, Witterung und Alterung. Exzellente Temperaturbeständigkeit (-60/+200°C). Zuschlagstoffwaage.



ArtikelNr.	Höhe mm	Länge m	Shore°	Stärke mm
1010013-01	130	10	ca. 45	3
1010013-02	150	10	ca. 45	3

* Auf Wunsch auch in anderen Massen erhältlich.

